



COMUNE DI LONGI

(Provincia di Messina)

Via Roma, 2 – 98070 LONGI (ME) ☎ 0941 485040 *Fax 0941 485040
Partita I.V.A. 02 810 650 834 Codice Fiscale 84004070839

OGGETTO : PROGETTO “LAVORI DI ADEGUAMENTO SISMICO E REALIZZAZIONE DELLA COPERTURA PER IL RIPRISTINO DELLA FUNZIONALITA’ DELLA SCUOLA MATERNA SITA NELL’ABITATO DI LONGI - VIA PLEBISCITO”.
FORNITURE E POSA IN OPERA DI ATTREZZATURE CON OPERE DI COMPLETAMENTO.

COMMITTENTE : COMUNE DI LONGI

**ELENCO DELLE FORNITURE E LAVORAZIONI -
FOGLIO PATTI E CONDIZIONI
SCHEMA POSIZIONAMENTO ATTREZZATURE**

Longi li 05.11.2012

Il Progettista
IL RESPONSABILE DELL’AREA TECNICA
IL RUP
(geom. Aldo Bartolo)



AB Bartolo



COMUNE DI LONGI

(Provincia di Messina)

Via Roma, 2 – 98070 LONGI (ME) ☎ 0941 485040 *Fax 0941 485040
Partita I.V.A. 02 810 650 834 Codice Fiscale 84004070839

OGGETTO : PROGETTO “LAVORI DI ADEGUAMENTO SISMICO E REALIZZAZIONE DELLA COPERTURA PER IL RIPRISTINO DELLA FUNZIONALITA’ DELLA SCUOLA MATERNA SITA NELL’ABITATO DI LONGI - VIA PLEBISCITO”.
FORNITURE E POSA IN OPERA DI ATTREZZATURE CON OPERE DI COMPLETAMENTO.

COMMITTENTE : COMUNE DI LONGI

ELENCO DELLE FORNITURE E LAVORAZIONI

Longi li 05.11.2012

Il Progettista
IL RESPONSABILE DELL’AREA TECNICA
IL RUP
(geom. Aldo Bartolo)



ABartolo

N°	N.E.P.	DESCRIZIONE	Quantità
----	--------	-------------	----------

OGGETTO :Progetto "Lavori di adeguamento sismico e realizzazione delal copertura per il ripristino della funzionalità della scuola materna sita nell'abitato di Longi - Via Plebiscito" - FORNITURE E POSA IN OPERA DI ATTREZZATURE CON OPERE DI COMPLETAMENTO.

CORPI ILLUMINANTI

SANITARI : Sanitari WC bambini - Sanitari WC sala 4 - Sanitari e attrezzature WC diversamente abili - Accessori

- Apparecchiature impianto termico
- Apparecchiature e opere impianto idrico
- Apparecchiature impianto antincendio
- Allacciamento fognario
- Riparazione infissi

1 14.5.5.7

Fornitura e posa in opera di plafoniera lamellare IP20, per fissaggio ad incasso, realizzata con corpo in lamiera di acciaio verniciato con polvere poliestere, ottica dark light ad alveoli a doppia parabolicità in alluminio speculare 99,99 antiriflesso ed antiridescendente a bassa luminanza, fissata a scatto, equipaggiata con fusibile di protezione, idonea anche per installazione su superfici normalmente infiammabili. Apparecchio provvisto di Marchio CE e di qualità IMQ o equivalente. In opera completa di lampada fluorescente lineare FL dotata di reattore elettronico, degli allacciamenti elettrici, gli accessori di fissaggio ed ogni altro onere e magistero per dare l'opera finita a perfetta regola d'arte.

Con lampade FL 4x18 W

Sala 1	6,00
Sala 2	8,00
Sala 3	5,00
Sala 4	3,00
Corridoio	3,00
Servizi Igienici	6,00
WC sala 4	1,00

SOMMANO cad. = 32,00

2 14.5.2.4

Fornitura e posa in opera di plafoniera stagna IP66, per fissaggio a soffitto o parete, realizzata con corpo in policarbonato infrangibile ed autoestinguente, stabilizzati ai raggi UV, diffusore in policarbonato trasparente con finitura esterna liscia, riflettore in acciaio zincato preverniciato con resina poliestere, equipaggiata con fusibile di protezione, pressa cavo e passacavo in gomma, guarnizione in poliuretano espanso antinvecchiamento, ganci di chiusura, idonea anche per installazione su superfici normalmente infiammabili. Apparecchio provvisto di Marchio CE e di qualità IMQ o equivalente. In opera completa di lampada fluorescente lineare FL dotata di reattore elettronico, degli allacciamenti elettrici, gli accessori di fissaggio ed ogni altro onere e magistero per dare l'opera finita a perfetta regola d'arte.

Con lampada FL 2x18 W

Locale Tecnico

SOMMANO cad. = 1 1,00
1,00

N°	N.E.P.	DESCRIZIONE	Quantità
----	--------	-------------	----------

3

ILL.02

Fornitura e posa in opera di plafoniera lamellare IP20, per fissaggio ad incasso, realizzata con corpo in lamiera di acciaio verniciato con polvere poliestere, ottica dark light ad alveoli a doppia parabolicità in alluminio speculare 99,99 antiriflesso ed antiridescendente a bassa luminanza, fissata a scatto, equipaggiata con fusibile di protezione, idonea anche per installazione su superfici normalmente infiammabili. Apparecchio provvisto di Marchio CE e di qualità IMQ o equivalente. In opera completa di lampada fluorescente lineare FL dotata di reattore elettronico, degli allacciamenti elettrici, gli accessori di fissaggio ed ogni altro onere e magistero per dare l'opera finita a perfetta regola d'arte.

Completa di gruppo di emergenza, costituito da inverter elettronico e da batteria Ni-Cd con autonomia di 60 minuti, per il funzionamento senza interruzione in caso di "black-out".

Con lampade FL 4x18 W.

Sala 1	2	2,00
Sala 2	1	1,00
Sala 3	1	1,00
Sala 4	1	1,00
Corridoio	2	2,00
Servizi Igienici	2	2,00
WC sala 4	1	1,00
		<u>10,00</u>
SOMMANO cad =		10,00

4

14.5.1.2

Fornitura e posa in opera di plafoniera compatta stagna IP65, per fissaggio a soffitto o parete, realizzata con corpo e diffusore in policarbonato infrangibili ed autoestinguenti, stabilizzati ai raggi UV, antiabbagliamento, riflettore in policarbonato bianco. Apparecchio provvisto di Marchio CE e di qualità IMQ o equivalente. In opera completa di lampada fluorescente compatta FLC con reattore standard, rifasata, gli allacciamenti elettrici, gli accessori di fissaggio, ed ogni altro onere e magistero per dare l'opera finita a perfetta regola d'arte.

Con lampada FLC 2x18 W

Plafoniere parete esterna

	3	<u>3,00</u>
SOMMANO cad. =		<u>3,00</u>

N°	N.E.P.	DESCRIZIONE	Quantità
----	--------	-------------	----------

Sanitari

WC bambini

5 S.SA.01
Fornitura e collocazione di lavabo sospeso in porcellana vetrificata delle dimensioni di 50x40 cm circa, altezza di 60cm circa da pavimento, adatto per scuole dell'infanzia, con troppo pieno, corredato di gruppo miscelatore in ottone cromato, di sifone completo di pileta, tappo a pistone e saltarello, bulloni reggilavabo, compreso i rosoni, i flessibili, opere murarie, gli allacciamenti ai punti di adduzione d'acqua (calda e fredda) e di scarico e ventilazione, e quant'altro occorrente per dare l'opera completa e funzionante a perfetta regola d'arte.

Plafoniera parete esterna 3 3,00
SOMMANO cad = 3,00

6 S.SA.02
Fornitura e collocazione di vaso igienico per scuole dell'infanzia, in porcellana vetrificata a pianta ovale delle dimensioni di 41x31 cm circa, altezza da pavimento 30 cm. circa completo di sedile con coperchio, compresa la fornitura e collocazione di cassetta di scarico alta universale, i rosoni, viti e bulloni cromati, le opere murarie, l'allacciamento al punto di adduzione d'acqua (fredda) e di scarico e ventilazione, e quant'altro occorrente per dare l'opera completa e funzionante a perfetta d'arte.

5 5,00
SOMMANO cad = 5,00

7 S.SA.03
Fornitura e collocazione di lavapiedi in ceramica, delle dimensioni di 60 x 43 x h30 cm circa, adatto per scuole dell'infanzia, corredato di gruppo miscelatore a parete, pilettono di scarico e sifone, compreso rosoni, accessori, opere murarie, gli allacciamenti ai punti di adduzione d'acqua (calda e fredda) e di scarico e ventilazione, già predisposti, e quanto altro occorrente per dare l'opera completa e funzionante a perfetta regola d'arte.

1 1,00
SOMMANO cad = 1,00

8 S.SA.04
Fornitura e collocazione di lavabo a canale in ceramica smaltata, delle dimensioni di 90x45xh22 cm circa, corredato di gruppo miscelatore a parete, di sifone moplen per porvellana, tappo a pistone e saltarello, bulloni reggilavabo, compreso i rosoni, i flessibili, opere murarie, gli allacciamenti ai punti di adduzione d'acqua (calda e fredda) e di scarico e ventilazione, e quant'altro occorrente per dare l'opera completa e funzionante a perfetta regola d'arte.

1 1,00
SOMMANO cad = 1,00

N°	N.E.P.	DESCRIZIONE	Quantità
----	--------	-------------	----------

WC sala 4

9 15.01.05
 Fornitura e collocazione di lavabo a colonna in porcellana vetrificata delle dimensioni di 65x50 cm circa con troppo pieno, corredato di gruppo miscelatore in ottone cromato, di sifone completo di pileta, tappo a pistone e saltarello, compreso i rosoni, i flessibili, opere murarie, gli allacciamenti ai punti di adduzione d'acqua (calda e fredda) e di scarico e ventilazione, e quant'altro occorrente per dare l'opera completa e funzionante a perfetta regola d'arte.

WC sala 4

1 1,00
 SOMMANO cad. = 1,00

10 15.01.08
 Fornitura e collocazione di vaso igienico in porcellana vetrificata a pianta ovale delle dimensioni di 55x35 cm circa del tipo a cacciata con sifone incorporato, completo di sedile in bachelite con coperchio, compresa la fornitura e collocazione di cassetta di scarico in PVC a zaino con comando a doppio pulsante da 5 e 10 litri compreso il pezzo da incasso, i rosoni, l'attacco al pavimento

con viti e bulloni cromati, le opere murarie, l'allacciamento al punto di adduzione d'acqua (fredda) e di scarico e ventilazione, e quant'altro occorrente per dare l'opera completa e funzionante a perfetta d'arte.

WC sala 4

1 1,00
 SOMMANO cad. = 1,00

WC disabili

11 15.03.10
 Fornitura e posa in opera di combinazione vaso - bidè per disabili aventi caratteristiche tecniche a norma del DPR 27/04/1978 n.384 in ceramica con sifone incorporato per scarico a pavimento, catino allungato per assicurare stabilità al disabile, avente dimensioni interne 455x270 mm con apertura anteriore, completo di sedile in ABS iniettato antiscivolo, cassetta di scarico in ceramica a zaino con comando agevolato a distanza con sistema pneumatico secondo le vigenti normative, miscelatore termoscopico anti scottature con pre determinazione della temperatura di uscita dell'acqua con tolleranza di - 1°C anche con differenti pressioni delle acque in ingresso, arresto immediato in mancanza di una delle due acque, completo di valvole di ritegno e raccordi ad eccentrico per una facile installazione, doccetta a telefono con comando sull'impugnatura, regolatore di portata automatico. Dimensione 400x800x500 mm, il tutto compreso gli allacciamenti ai punti idrici di adduzione acqua (calda e fredda) e di scarico e ventilazione già predisposti, ed ogni altro onere e magistero per dare l'opera completa

1 1,00
 SOMMANO cad. = 1,00

N°	N.E.P.	DESCRIZIONE	Quantità
12	15.03.04	Fornitura e collocazione di lavabo ergonomico per disabili, in ceramica bianca delle dimensioni minime di 66x52 cm circa con troppo pieno corredato di rubinetto elettronico, e mensola idraulica che permette la regolazione dell'inclinazione del lavabo, sifone flessibile e trasformatore. Il tutto compreso di allacciamento alle linee principali degli impianti elettrici ed ai punti idrici di adduzione e di scarico già predisposti, di ventilazione, compreso altresì le cannotte, i rosoni, le opere murarie ed ogni altro onere ed accessorio per dare l'opera completa e funzionante a perfetta	
			1 <u>1,00</u>
		SOMMANO cad =	<u>1,00</u>
13	15.03.05	Fornitura e collocazione di impugnatura di sicurezza ribaltabile per disabili costruita in tubo di acciaio da 2,54 cm con rivestimento termoplastico ignifugo e antiusura di colore a scelta della D.L. con porta rotolo. Compreso le opere murarie ed ogni altro onere ed accessorio per dare l'opera completa e funzionante a perfetta regola d'arte.	
			1 <u>1,00</u>
		SOMMANO cad =	<u>1,00</u>
14	15.03.06	Fornitura e collocazione di specchio reclinabile per disabili di dimensioni minime 60x60 cm in ABS di colore a scelta della D.L., con dispositivo a frizione per consentirne l'inclinazione e l'uso e superficie riflettente in vetro temperato di spessore 5 mm, compreso le opere murarie ed ogni altro onere ed accessorio per dare l'opera completa e funzionante a perfetta regola d'arte.	
			1 <u>1,00</u>
		SOMMANO cad =	<u>1,00</u>
15	15.03.07	Fornitura e collocazione di corrimani angolari per disabili in tubo di acciaio con opportuno rivestimento di colore a scelta della D.L. e delle dimensioni di 100x100 cm comprese le opere murarie ed ogni altro onere ed accessorio per dare l'opera completa e funzionante a perfetta regola d'arte.	
			1 <u>1,00</u>
		SOMMANO cad =	<u>1,00</u>
16	15.03.08	Fornitura e collocazione di maniglione per disabili in tubo di acciaio con opportuno rivestimento di colore a scelta della D.L. e della lunghezza di 60 cm comprese le opere murarie ed ogni altro onere ed accessorio per dare l'opera completa e funzionante a perfetta regola	
			1 <u>1,00</u>
		SOMMANO cad =	<u>1,00</u>

N°	N.E.P.	DESCRIZIONE	Quantità
----	--------	-------------	----------

Accessori bagno

17 S.AC.01

Fornitura e posa in opera di distributore di asciugamani piegati realizzato in materiale ABS, colore bianco. Completo di vetrino per controllare il livello della carta. Dotato di serratura, con coperchio a chiusura a scatto. Per carta interfogliata, dim.28,5x14,5x30 cm, capacità 350 fogli.

Compreso ogni onere ed accessorio per il montaggio.

4 4,00
SOMMANO cad = 4,00

18 S.AC.02

Fornitura e posa in opera di distributore di sapone realizzato in ABS antiurto, di colore bianco, con finestra trasparente per verificare il livello del contenuto, con coperchio incernierato con serratura e chiusura a scatto. Riempimento a rabbocco. Dimensioni:11,4x10,2x25 cm, capacità: 1200 ml.

Compreso ogni onere ed accessorio per il montaggio.

5 5,00
SOMMANO cad = 5,00

19 S.AC.03

Fornitura e posa in opera di distributore di carta igienica jumbo mini in materiale ABS, di colore bianco, con vetrino per il controllo immediato della carta e serratura frontale, coperchio incernierato con chiusura a scatto. Anima interna massima 70 mm.

Dimensioni:

22,5x13x23,6 cm; diametro rotolo: Ø 19 cm.

Compreso ogni onere ed accessorio per il montaggio.

7 7,00
SOMMANO cad = 7,00

20 S.AC.04

Portascopino per wc in polipropilene, di colore bianco.

7 7,00
SOMMANO cad = 7,00

21 S.AC.05

Pattumiera con coperchio dotato di bordo per nascondere il sacchetto interno, con finestrella basculante, in polipropilene.Capacità 50 litri.

4 4,00
SOMMANO cad = 4,00

22 S.AC.06

Fornitura e posa in opera di specchio da bagno semplice, dim 50x60 con cornice in ABS, compresi accessori per il fissaggio.

Wc sala 4

1 1,00
SOMMANO cad = 1,00

N°	N.E.P.	DESCRIZIONE	Quantità
----	--------	-------------	----------

23 TERM.01

Fornitura e collocazione di caldaia murale a gas, a camera stagna, ad alto rendimento, idonea per riscaldamento e produzione istantanea di acqua calda sanitaria.

Dotata di accensione elettronica, predisposta per la produzione di acqua calda sanitaria combinata con impianti a pannelli solari ed anche per il funzionamento con impianti in bassa temperatura.

Equipaggiata con scambiatore a piastre per la produzione dell'acqua calda sanitaria, scambiatore in rame sul circuito primario e bruciatore aspirato in acciaio inox per tutti i tipi di gas. Gestione elettronica della modulazione sul circuito riscaldamento e sul circuito sanitario.

Caratteristiche della caldaia:

- potenza termica al focolare: min-max 8,3 - 25,8 kW;
 - potenza termica utile: min-max 7,2 - 24,0 kW;
 - Rendimento termico utile (100%): 93,0 %;
 - rendimento termico utile (30%): 90,5%;
 - classe efficienza energetica (dir.92/42 EEC) 3 stelle;
 - Classe NOX 3;
 - pressione di esercizio: riscaldamento 0,8-3,0 bar / sanitario 0,25-9,0 bar;
 - temp. max di esercizio (riscaldamento): 90°;
 - temperatura regolabile: riscaldamento 30-85 °C / sanitario 40-55 °C;
 - portata A.C.S. (Dt 30°C) : 11,4 l/min. Completa di kit di scarico fumi, accessori per il fissaggio, componer
- Compreso ogni altro onere ed accessorio per dare il lavoro eseguito a perfetta regola d'arte.

□

SOMMANO cad = 1,00
1,00

24 VENT. 01

Fornitura e posa in opera di ventilconvettore tipo "AERMEC FCX-AS" o equivalenti, con mantello per installazione verticale, senza comando a bordo, con gruppo di ventilazione in plastica, a 3 velocità, ventola con pale a profilo alare per una maggiore efficienza energetica ed una maggiore silenziosità di funzionamento, coclea ispezionabile. Completa di mobile, pannello comandi a 3 velocità per installazione a bordo macchina o a parete, accessori di installazione ed allacciamento alle linee idrauliche, ed ogni altro onere ed accessorio per dare il lavoro eseguito a perfetta regola d'arte.

Potenza frigorifera nominale: 2210 W.

Sala 1

SOMMANO cad = 2,00
2,00

25 VENT. 02

Fornitura e posa in opera di ventilconvettore tipo "AERMEC FCX-AS" o equivalenti, con mantello per installazione verticale, senza comando a bordo, con gruppo di ventilazione in plastica, a 3 velocità, ventola con pale a profilo alare per una maggiore efficienza energetica ed una maggiore silenziosità di funzionamento, coclea ispezionabile. Completa di mobile, pannello comandi a 3 velocità per installazione a bordo macchina o a parete, accessori di installazione ed allacciamento alle linee idrauliche, ed ogni altro onere ed accessorio per dare il lavoro eseguito a perfetta regola d'arte.

Potenza frigorifera nominale: 1500 W.

Sala 3

1,00

Corridoio

SOMMANO cad = 1,00
2,00

N°	N.E.P.	DESCRIZIONE	Quantità
26	VENT.03	Fornitura e posa in opera di ventilconvettore tipo "AERMEC FCX-AS" o equivalenti, con mantello per installazione verticale, senza comando a bordo, con gruppo di ventilazione in plastica, a 3 velocità, ventola con pale a profilo alare per una maggiore efficienza energetica ed una maggiore silenziosità di funzionamento, coclea ispezionabile. Completa di mobile, pannello comandi a 3 velocità per installazione a bordo macchina o a parete, accessori di installazione ed allacciamento alle linee idrauliche, ed ogni altro onere ed accessorio per dare il lavoro eseguito a perfetta regola d'arte. Potenza frigorifera nominale: 1000 W.	
	Sala 4		1,00
		SOMMANO cad =	<u>1,00</u>
27	VENT.04	Fornitura e posa in opera di ventilconvettore tipo "AERMEC FCX-AS" o equivalenti, con mantello per installazione verticale, senza comando a bordo, con batteria ad alta resa, a 4 ranghi, con gruppo di ventilazione in plastica, a 3 velocità, ventola con pale a profilo alare per una maggiore efficienza energetica ed una maggiore silenziosità di funzionamento, coclea ispezionabile. Completa di mobile, pannello comandi a 3 velocità per installazione a bordo macchina o a parete, accessori di installazione ed allacciamento alle linee idrauliche, ed ogni altro onere ed accessorio per dare il lavoro eseguito a perfetta regola d'arte. Potenza frigorifera nominale: 2800 W, Potenza frigorifera nominale: 2800 W.	
	Sala 2		1,00
		SOMMANO cad =	<u>1,00</u>
28	24.2.4.3	Fornitura e collocazione di elemento scaldante in alluminio pressofuso ad alta resa avente spessore mozzo pari a 100 mm compreso le opere murarie per il fissaggio, quota parte dei tappi, nipless, scaricatore manuale d'aria, raccorderia e mensole di fissaggio e quanto altro occorra per dare l'opera completa e funzionante a perfetta regola d'arte. interasse mozzi 700 mm, potenza emessa secondo UNI-EN 442 166W	
	WC sala 4		4,00
	Servizi igienici		10,00
		SOMMANO cad. =	<u>14,00</u>
29	24.02.06	Fornitura e posa in opera di comando termostatico per valvole radiatore avente le seguenti caratteristiche: - sensore incorporato con elemento sensibile a liquido; - Tmax ambiente 50°C; - pressione differenziale max; - scala graduata da 0 a 5 corrispondente ad un campo di temperatura da 0°C a 30°C, con possibilità di bloccaggio e limitazione di temperatura; - isteresi 0,3 K. Sono compresi i raccordi gli accessori e quanto altro occorra per dare l'opera completa e funzionante a perfetta regola d'arte.	
	WC sala 4		1
	1		1,00
	Servizi igienici		1
	1		1,00
		SOMMANO cad. =	<u>2,00</u>

N°	N.E.P.	DESCRIZIONE	Quantità
----	--------	-------------	----------

30 15.4.17.1
 Fornitura e collocazione di gruppo di pressurizzazione per impianto idrico sanitario costituito da:
 - n. 2 o 3 pompe centrifughe multistadio verticali con giranti diffusore e albero in acciaio inox, camera di aspirazione e mandata in ghisa e tenuta meccanica in carbonio/ceramica;
 - n. 1 quadro elettrico di gestione e protezione completo di pressostati interruttori di sezionamento e manovra, spie di segnalazione, accessori e cablaggio pompe pressostati;
 - valvole di intercettazione e ritegno per ogni pompa in ottone;
 - n. 2 serbatoi autoclave a membrana da 25 litri;
 - collettori di mandata e aspirazione in acciaio zincato;
 - manometri;
 - basamento in lamiera di acciaio zincato.
 Compreso il collegamento elettrico e idraulico, la raccorderia, le opere murarie per il fissaggio su basamento (questo escluso) e quanto altro occorra per dare l'opera completa e funzionante a perfetta regola d'arte.
 - Gruppo con 2 pompe (1 in funzione) avente:
 portata 1-3 m3/h - prevalenza 35±22 m c.a.
 Locale tecnico

SOMMANO cad = $\frac{1,00}{1,00}$

Estintori

31 E.01
 Fornitura e posa in opera di estintore a polvere da 6 kg, per classi di fuoco 34A 233B-C, omologato conformemente alla UNI EN 3-7 ed al D.M. 7 gennaio 2005. Compreso supporto a parete in acciaio con perno, cartello indicatore monofacciale in alluminio da applicare a parete.

SOMMANO cad = $\frac{4,00}{4,00}$

N°	N.E.P.	DESCRIZIONE	Quantità
----	--------	-------------	----------

Allacciamento fognario

32 15.4.14.10
 Fornitura e collocazione di tubi in PVC pesante conformi alla norma UNI EN 1329-I, in opera per pluviali, per colonne di scarico o aerazione, compresi i pezzi speciali occorrenti, i collari di ferro per ancoraggio con malta cementizia, la saldatura dei giunti, i ponti di servizio fino a m 3,50 dal piano di calpestio ed ogni altro onere ed accessorio.
 per diametro di 200 mm
 Tratto fognatura lungo il muro e fino al pozzetto del campo plur.
 25.00+2.50 +16.00 43,50
 SOMMANO m = 43,50

33 13.7.4.2
 Fornitura, trasporto e posa in opera di curve in PVC rigido con anello elastomerico secondo le norme UNI EN 1401 e DIN 19534, compresi e compensati nel prezzo il detto anello e tutti i materiali e magisteri per la posa in opera ed ogni altro onere per dare l'opera completa a perfetta regola d'arte.
 del D esterno 200 mm da 45° a 90°
6 6,00
 SOMMANO cad. = 6,00

34 13.7.5.2
 Fornitura, trasporto e posa in opera di braghe semplici o a squadra in PVC rigido con anello elastomerico secondo le norme UNI EN 1401 e DIN 19534, compresi e compensati nel prezzo il detto anello e tutti i materiali e magisteri per la posa in opera ed ogni altro onere per dare l'opera completa a perfetta regola d'arte:
 2) del D esterno 200 mm
1,00
 SOMMANO cad. = 1,00

Riparazione infissi
 35 P.01
 Rmontaggio delle porte interne esistenti, previa pulitura e piccole riparazioni eventuali, compresa la fornitura di cornici coprifilo, la registrazione dei cardini, la verifica e la riparazione delle maniglie e quant'altro per dare l'opera finita a perfetta regola d'arte.
7,00
 SOMMANO cad. = 7,00

Longi li 05.11.2012

Il Progettista
 Il Responsabile dell'Area Tecnica
 Il RUP
 (geom. Aldo Bartolo)



Handwritten signature of Aldo Bartolo



COMUNE DI LONGI

(Provincia di Messina)

Via Roma, 2 – 98070 LONGI (ME) ☎ 0941 485040 *Fax 0941 485040
Partita I.V.A. 02 810 650 834 Codice Fiscale 84004070839

OGGETTO : PROGETTO “LAVORI DI ADEGUAMENTO SISMICO E REALIZZAZIONE DELLA COPERTURA PER IL RIPRISTINO DELLA FUNZIONALITA’ DELLA SCUOLA MATERNA SITA NELL’ABITATO DI LONGI - VIA PLEBISCITO”.
FORNITURE E POSA IN OPERA DI ATTREZZATURE CON OPERE DI COMPLETAMENTO.

COMMITTENTE : COMUNE DI LONGI

FOGLIO PATTI E CONDIZIONI

Longi li 05.11.2012

Il Progettista
IL RESPONSABILE DELL’AREA TECNICA
IL RUP

(geom. Aldo Bartolo)



A. Bartolo



COMUNE DI LONGI

(Provincia di Messina)

Via Roma, 2 – 98070 LONGI (ME) ☎ 0941 485040 *Fax 0941 485040
Partita I.V.A. 02 810 650 834 Codice Fiscale 84004070839

FOGLIO PATTI E CONDIZIONI

ART. 1

L' APPALTO HA PER OGGETTO : PROGETTO "LAVORI DI ADEGUAMENTO SISMICO E REALIZZAZIONE DELLA COPERTURA PER IL RIPRISTINO DELLA FUNZIONALITA' DELLA SCUOLA MATERNA SITA NELL'ABITATO DI LONGI - VIA PLEBISCITO". FORNITURE E POSA IN OPERA DI ATTREZZATURE CON OPERE DI COMPLETAMENTO.

ART. 2

AMMONTARE DELL'APPLATO

L'importo complessivo dei suddetti lavori ammonta ad € _____ oltre I.V.A. al 10% pari ad _____ e per un importo complessivo di € _____ ;

Le forniture e i lavori sono così distinti :

1. 14.5.5.7

Fornitura e posa in opera di plafoniera lamellare IP20, per fissaggio ad incasso, realizzata con corpo in lamiera di acciaio verniciato con polvere poliestere, ottica dark light ad alveoli a doppia parabolicità in alluminio speculare 99,99 antiriflesso ed antiridescente a bassa luminanza, fissata a scatto, equipaggiata con fusibile di protezione, idonea anche per installazione su superfici normalmente infiammabili. Apparecchio provvisto di Marchio CE e di qualità IMQ o equivalente. In opera completa di lampada fluorescente lineare FL dotata di reattore elettronico, degli allacciamenti elettrici, gli accessori di fissaggio ed ogni altro onere e magistero per dare l'opera finita a perfetta regola d'arte.

Con lampade FL 4x18 W

SOMMANO cad. = 32,00

2. 14.5.2.4

Fornitura e posa in opera di plafoniera stagna IP66, per fissaggio a soffitto o parete, realizzata con corpo in policarbonato infrangibile ed autoestinguente, stabilizzati ai raggi UV, diffusore in policarbonato trasparente con finitura esterna liscia, riflettore in acciaio zincato preverniciato con resina poliestere, equipaggiata con fusibile di protezione, pressa cavo e passacavo in gomma, guarnizione in poliuretano espanso antinvecchiamento, ganci di chiusura, idonea anche per installazione su superfici normalmente infiammabili. Apparecchio provvisto di Marchio CE e di qualità IMQ o equivalente. In opera completa di lampada fluorescente lineare FL dotata di reattore elettronico, degli allacciamenti elettrici, gli accessori di fissaggio ed ogni altro onere e magistero per dare l'opera finita a perfetta regola d'arte.

Con lampada FL 2x18 W

SOMMANO cad. = 1,00

- 3 ILL.02
 Fornitura e posa in opera di plafoniera lamellare IP20, per fissaggio ad incasso, realizzata con corpo in lamiera di acciaio verniciato con polvere poliestere, ottica dark light ad alveoli a doppia parabolicità in alluminio speculare 99,99 antiriflesso ed antiridescente a bassa luminanza, fissata a scatto, equipaggiata con fusibile di protezione, idonea anche per installazione su superfici normalmente infiammabili. Apparecchio provvisto di Marchio CE e di qualità IMQ o equivalente. In opera completa di lampada fluorescente lineare FL dotata di reattore elettronico, degli allacciamenti elettrici, gli accessori di fissaggio ed ogni altro onere e magistero per dare l'opera finita a perfetta regola d'arte.
- Completa di gruppo di emergenza, costituito da inverter elettronico e da batteria Ni-Cd con autonomia di 60 minuti, per il funzionamento senza interruzione in caso di "black-out".
- Con lampade FL 4x18 W.
- cad = 10,00
- 4 14.5.1.2
 Fornitura e posa in opera di plafoniera compatta stagna IP65, per fissaggio a soffitto o parete, realizzata con corpo e diffusore in policarbonato infrangibili ed autoestinguenti, stabilizzati ai raggi UV, antiabbagliamento, riflettore in policarbonato bianco. Apparecchio provvisto di Marchio CE e di qualità IMQ o equivalente. In opera completa di lampada fluorescente compatta FLC con reattore standard, rifasata, gli allacciamenti elettrici, gli accessori di fissaggio, ed ogni altro onere e magistero per dare l'opera finita a perfetta regola d'arte.
- Con lampada FLC 2x18 W
- cad. = 3,00
- 5 S.SA.01
 Fornitura e collocazione di lavabo sospeso in porcellana vetrificata delle dimensioni di 50x40 cm circa, altezza di 60cm circa da pavimento, adatto per scuole dell'infanzia, con troppo pieno, corredato di gruppo miscelatore in ottone cromato, di sifone completo di piletta, tappo a pistone e saltarello, bulloni reggilavabo, compreso i rosoni, i flessibili, opere murarie, gli allacciamenti ai punti di adduzione d'acqua (calda e fredda) e di scarico e ventilazione, e quant'altro occorrente per dare l'opera completa e funzionante a perfetta regola d'arte.
- cad = 3,00
- 6 S.SA.02
 Fornitura e collocazione di vaso igienico per scuole dell'infanzia, in porcellana vetrificata a pianta ovale delle dimensioni di 41x31 cm circa, altezza da pavimento 30 cm, circa completo di sedile con coperchio, compresa la fornitura e collocazione di cassetta di scarico alta universale, i rosoni, viti e bulloni cromati, le opere murarie, l'allacciamento al punto di adduzione d'acqua (fredda) e di scarico e ventilazione, e quant'altro occorrente per dare l'opera completa e funzionante a perfetta d'arte.
- cad = 5,00
- 7 S.SA.03
 Fornitura e collocazione di lavapiedi in ceramica, delle dimensioni di 60 x 43 x h30 cm circa, adatto per scuole dell'infanzia, corredato di gruppo miscelatore a parete, pilettoni di scarico e sifone, compreso rosoni, accessori, opere murarie, gli allacciamenti ai punti di adduzione d'acqua (calda e fredda) e di scarico e ventilazione, già predisposti, e quanto altro occorrente per dare l'opera completa e funzionante a perfetta regola d'arte.
- cad = 1,00

- 8 S.SA.04
Fornitura e collocazione di lavabo a canale in ceramica smaltata, delle dimensioni di 90x45xh22 cm circa, corredato di gruppo miscelatore a parete, di sifone moplen per porvellana, tappo a pistone e saltarello, bulloni reggilavabo, compreso i rosoni, i flessibili, opere murarie, gli allacciamenti ai punti di adduzione d'acqua (calda e fredda) e di scarico e ventilazione, e quant'altro occorrente per dare l'opera completa e funzionante a perfetta regola d'arte.
- cad = 1,00
- 9 15.01.05
Fornitura e collocazione di lavabo a colonna in porcellana vetrificata delle dimensioni di 65x50 cm circa con troppo pieno, corredato di gruppo miscelatore in ottone cromato, di sifone completo di piletta, tappo a pistone e saltarello, compreso i rosoni, i flessibili, opere murarie, gli allacciamenti ai punti di adduzione d'acqua (calda e fredda) e di scarico e ventilazione, e quant'altro occorrente per dare l'opera completa e funzionante a perfetta regola d'arte.
- cad. = 1,00
- 10 15.01.08
Fornitura e collocazione di vaso igienico in porcellana vetrificata a pianta ovale delle dimensioni di 55x35 cm circa del tipo a cacciata con sifone incorporato, completo di sedile in bachelite con coperchio, compresa la fornitura e collocazione di cassetta di scarico in PVC a zaino con comando a doppio pulsante da 5 e 10 litri compreso il pezzo da incasso, i rosoni, l'attacco al pavimento con viti e bulloni cromati, le opere murarie, l'allacciamento al punto di adduzione d'acqua (fredda) e di scarico e ventilazione, e quant'altro occorrente per dare l'opera completa e funzionante a perfetta d'arte.
- cad. = 1,00
- 11 15.03.10
Fornitura e posa in opera di combinazione vaso - bidè per disabili aventi caratteristiche tecniche a norma del DPR 27/04/1978 n.384 in ceramica con sifone incorporato per scarico a pavimento, catino allungato per assicurare stabilità al disabile, avente dimensioni interne 455x270 mm con apertura anteriore, completo di sedile in ABS iniettato antiscivolo, cassetta di scarico in ceramica a zaino con comando agevolato a distanza con sistema pneumatico secondo le vigenti normative, miscelatore termoscopico anti scottature con pre determinazione della temperatura di uscita dell'acqua con tolleranza di - 1°C anche con differenti pressioni delle acque in ingresso, arresto immediato in mancanza di una delle due acque, completo di valvole di ritegno e raccordi ad eccentrico per una facile installazione, doccetta a telefono con comando sull'impugnatura, regolatore di portata automatico. Dimensione 400x800x500 mm, il tutto compreso gli allacciamenti ai punti idrici di adduzione acqua (calda e fredda) e di scarico e ventilazione già predisposti, ed ogni altro onere e magistero per dare l'opera completa
- cad = 1,00
- 12 15.03.04
Fornitura e collocazione di lavabo ergonomico per disabili, in ceramica bianca delle dimensioni minime di 66x52 cm circa con troppo pieno corredato di rubinetto elettronico, e mensola idraulica che permette la regolazione dell'inclinazione del lavabo, sifone flessibile e trasformatore. Il tutto compreso di allacciamento alle linee principali degli impianti elettrici ed ai punti idrici di adduzione e di scarico già predisposti, di ventilazione, compreso altresì le canotte, i rosoni, le opere murarie ed ogni altro onere ed accessorio per dare l'opera completa e funzionante a perfetta
- cad = 1,00

- 13 15.03.05
Fornitura e collocazione di impugnatura di sicurezza ribaltabile per disabili costruita in tubo di acciaio da 2,54 cm con rivestimento termoplastico ignifugo e antiusura di colore a scelta della D.L. con porta rotolo. Compreso le opere murarie ed ogni altro onere ed accessorio per dare l'opera completa e funzionante a perfetta regola d'arte.
- cad = 1,00
- 14 15.03.06
Fornitura e collocazione di specchio reclinabile per disabili di dimensioni minime 60x60 cm in ABS di colore a scelta della D.L., con dispositivo a frizione per consentirne l'inclinazione e l'uso e superficie riflettente in vetro temperato di spessore 5 mm, compreso le opere murarie ed ogni altro onere ed accessorio per dare l'opera completa e funzionante a perfetta regola d'arte.
- cad = 1,00
- 15 15.03.07
Fornitura e collocazione di corrimani angolari per disabili in tubo di acciaio con opportuno rivestimento di colore a scelta della D.L. e delle dimensioni di 100x100 cm comprese le opere murarie ed ogni altro onere ed accessorio per dare l'opera completa e funzionante a perfetta regola d'arte.
- cad = 1,00
- 16 15.03.08
Fornitura e collocazione di maniglione per disabili in tubo di acciaio con opportuno rivestimento di colore a scelta della D.L. e della lunghezza di 60 cm comprese le opere murarie ed ogni altro onere ed accessorio per dare l'opera completa e funzionante a perfetta regola
- cad = 1,00
- 17 S.AC.01
Fornitura e posa in opera di distributore di asciugamani piegati realizzato in materiale ABS, colore bianco. Completo di vetrino per controllare il livello della carta. Dotato di serratura, con coperchio a chiusura a scatto. Per carta interfogliata, dim.28,5x14,5x30 cm, capacità 350 fogli.
Compreso ogni onere ed accessorio per il montaggio.
- cad = 4,00
- 18 S.AC.02
Fornitura e posa in opera di distributore di sapone realizzato in ABS antiurto, di colore bianco, con finestra trasparente per verificare il livello del contenuto, con coperchio incernierato con serratura e chiusura a scatto. Riempimento a rabbocco. Dimensioni:11,4x10,2x25 cm, capacità: 1200 ml.
Compreso ogni onere ed accessorio per il montaggio.
- cad = 5,00
- 19 S.AC.03
Fornitura e posa in opera di distributore di carta igienica jumbo mini in materiale ABS, di colore bianco, con vetrino per il controllo immediato della carta e serratura frontale, coperchio incernierato con chiusura a scatto. Anima interna massima 70 mm. Dimensioni:
22,5x13x23,6 cm; diametro rotolo: Ø 19 cm.
Compreso ogni onere ed accessorio per il montaggio.
- cad = 7,00

- 20 S.AC.04
Portascopino per wc in polipropilene, di colore bianco.
cad = 7,00
- 21 S.AC.05
Pattumiera con coperchio dotato di bordo per nascondere il sacchetto interno, con finestrella basculante, in polipropilene. Capacità 50 litri.
cad = 4,00
- 22 S.AC.06
Fornitura e posa in opera di specchio da bagno semplice, dim 50x60 con cornice in ABS, compresi accessori per il fissaggio.
SOMMANO cad = 1,00
- 23 TERM.01
Fornitura e collocazione di caldaia murale a gas, a camera stagna, ad alto rendimento, idonea per riscaldamento e produzione istantanea di acqua calda sanitaria.
Dotata di accensione elettronica, predisposta per la produzione di acqua calda sanitaria combinata con impianti a pannelli solari ed anche per il funzionamento con impianti in bassa temperatura.
Equipaggiata con scambiatore a piastre per la produzione dell'acqua calda sanitaria, scambiatore in rame sul circuito primario e bruciatore aspirato in acciaio inox per tutti i tipi di gas. Gestione elettronica della modulazione sul circuito riscaldamento e sul circuito sanitario.
Caratteristiche della caldaia:
- potenza termica al focolare: min-max 8,3 - 25,8 kW;
- potenza termica utile: min-max 7,2 - 24,0 kW;
- Rendimento termico utile (100%): 93,0 %;
- rendimento termico utile (30%): 90,5%;
- classe efficienza energetica (dir.92/42 EEC) 3 stelle;
- Classe NOX 3;
- pressione di esercizio: riscaldamento 0,8-3,0 bar / sanitario 0,25-9,0 bar;
- temp. max di esercizio (riscaldamento): 90°;
- temperatura regolabile: riscaldamento 30-85 °C / sanitario 40-55 °C;
- portata A.C.S. (Dt 30°C) : 11,4 l/min. Completa di kit di scarico fumi, accessori per il fissaggio, componentistica per gli allacciamenti alle linee idrauliche, elettrica e gas.
Compreso ogni altro onere ed accessorio per dare il lavoro eseguito a perfetta regola d'arte.
cad = 1,00
- 24 VENT.
01
Fornitura e posa in opera di ventilconvettore tipo "AERMEC FCX-AS" o equivalenti, con mantello per installazione verticale, senza comando a bordo, con gruppo di ventilazione in plastica, a 3 velocità, ventola con pale a profilo alare per una maggiore efficienza energetica ed una maggiore silenziosità di funzionamento, coclea ispezionabile. Completa di mobile, pannello comandi a 3 velocità per installazione a bordo macchina o a parete, accessori di installazione ed allacciamento alle linee idrauliche, ed ogni altro onere ed accessorio per dare il lavoro eseguito a perfetta regola d'arte.
Potenza frigorifera nominale: 2210 W.
cad = 2,00
- 25 VENT.
02
Fornitura e posa in opera di ventilconvettore tipo "AERMEC FCX-AS" o equivalenti, con mantello per installazione verticale, senza comando a bordo, con gruppo di ventilazione in plastica, a 3 velocità, ventola con pale a profilo alare per una maggiore efficienza energetica ed una maggiore silenziosità di funzionamento, coclea ispezionabile. Completa di mobile, pannello comandi a 3 velocità per installazione a bordo macchina o a parete, accessori di installazione ed allacciamento alle linee idrauliche, ed ogni altro onere ed accessorio per dare il lavoro eseguito a perfetta regola d'arte.
Potenza frigorifera nominale: 1500 W.
SOMMANO cad = 2,00

26

VENT.03

Fornitura e posa in opera di ventilconvettore tipo "AERMEC FCX-AS" o equivalenti, con mantello per installazione verticale, senza comando a bordo, con gruppo di ventilazione in plastica, a 3 velocità, ventola con pale a profilo alare per una maggiore efficienza energetica ed una maggiore silenziosità di funzionamento, coclea ispezionabile. Completa di mobile, pannello comandi a 3 velocità per installazione a bordo macchina o a parete, accessori di installazione ed allacciamento alle linee idrauliche, ed ogni altro onere ed accessorio per dare il lavoro eseguito a perfetta regola d'arte. Potenza frigorifera nominale: 1000 W.

SOMMANO cad = 1,00

27

VENT.04

Fornitura e posa in opera di ventilconvettore tipo "AERMEC FCX-AS" o equivalenti, con mantello per installazione verticale, senza comando a bordo, con batteria ad alta resa, a 4 ranghi, con gruppo di ventilazione in plastica, a 3 velocità, ventola con pale a profilo alare per una maggiore efficienza energetica ed una maggiore silenziosità di funzionamento, coclea ispezionabile. Completa di mobile, pannello comandi a 3 velocità per installazione a bordo macchina o a parete, accessori di installazione ed allacciamento alle linee idrauliche, ed ogni altro onere ed accessorio per dare il lavoro eseguito a perfetta regola d'arte.

Potenza frigorifera nominale: 2800 W. Potenza frigorifera nominale: 2800 W.

cad = 1,00

28

24.2.4.3

Fornitura e collocazione di elemento scaldante in alluminio pressofuso ad alta resa avente spessore mozzo pari a 100 mm compreso le opere murarie per il fissaggio, quota parte dei tappi, nipless, scaricatore manuale d'aria, raccorderia e mensole di fissaggio e quanto altro occorra per dare l'opera completa e funzionante a perfetta regola d'arte.

interasse mozzi 700 mm, potenza emessa secondo UNI-EN 442 166W

cad. = 14,00

29

24.02.06

Fornitura e posa in opera di comando termostatico per valvole radiatore avente le seguenti caratteristiche:

- sensore incorporato con elemento sensibile a liquido;
- Tmax ambiente 50°C;
- pressione differenziale max;
- scala graduata da 0 a 5 corrispondente ad un campo di temperatura da 0°C a 30°C, con possibilità di bloccaggio e limitazione di temperatura;
- isteresi 0,3 K. Sono compresi i raccordi gli accessori e quanto altro occorra per dare l'opera completa e funzionante a perfetta regola d'arte.

cad. = 2,00

30

15.4.17.1

Fornitura e collocazione di gruppo di pressurizzazione per impianto idrico sanitario costituito da:

- n. 2 o 3 pompe centrifughe multistadio verticali con giranti diffusore e albero in acciaio inox, camera di aspirazione e mandata in ghisa e tenuta meccanica in carbonio/ceramica;
- n. 1 quadro elettrico di gestione e protezione completo di pressostati interruttori di sezionamento e manovra, spie di segnalazione, accessori e cablaggio pompe pressostati;
- valvole di intercettazione e ritegno per ogni pompa in ottone;
- n. 2 serbatoi autoclave a membrana da 25 litri;
- collettori di mandata e aspirazione in acciaio zincato;
- manometri;
- basamento in lamiera di acciaio zincato.

Compreso il collegamento elettrico e idraulico, la raccorderia, le opere murarie per il fissaggio su basamento (questo escluso) e quanto altro occorra per dare l'opera completa e funzionante a perfetta regola d'arte.

- Gruppo con 2 pompe (1 in funzione) avente: portata 1-3 m³/h - prevalenza 35÷22 m c.a.

cad = 1,00

- 31 E.01
Fornitura e posa in opera di estintore a polvere da 6 kg, per classi di fuoco 34A 233B-C, omologato conformemente alla UNI EN 3-7 ed al D.M. 7 gennaio 2005. Compreso supporto a parete in acciaio con perno, cartello indicatore monofacciale in alluminio da applicare a parete.
cad = 4,00
- 32 15.4.14.10
Fornitura e collocazione di tubi in PVC pesante conformi alla norma UNI EN 1329-I, in opera per pluviali, per colonne di scarico o aerazione, compresi i pezzi speciali occorrenti, i collari di ferro per ancoraggio con malta cementizia, la saldatura dei giunti, i ponti di servizio fino a m 3,50 dal piano di calpestio ed ogni altro onere ed accessorio.
per diametro di 200 mm
m = 43,50
- 33 13.7.4.2
Fornitura, trasporto e posa in opera di curve in PVC rigido con anello elastomerico secondo le norme UNI EN 1401 e DIN 19534, compresi e compensati nel prezzo il detto anello e tutti i materiali e magisteri per la posa in opera ed ogni altro onere per dare l'opera completa a perfetta regola d'arte.
del D esterno 200 mm da 45° a 90°
cad. = 6,00
- 34 13.7.5.2
Fornitura, trasporto e posa in opera di braghe semplici o a squadra in PVC rigido con anello elastomerico secondo le norme UNI EN 1401 e DIN 19534, compresi e compensati nel prezzo il detto anello e tutti i materiali e magisteri per la posa in opera ed ogni altro onere per dare l'opera completa a perfetta regola d'arte:
2) del D esterno 200 mm
cad. = 1,00
- 35 P. 01
Rimontaggio delle porte interne esistenti, previa pulitura e piccole riparazioni eventuali, compresa la fornitura di cornici coprifilo, la registrazione dei cardini, la verifica e la riparazione delle maniglie e quant'altro per dare l'opera finita a perfetta regola d'arte.
cad. = 7,00

L'importo complessivo di cui sopra, che indica l'importo presunto dei diversi materiali, potranno variare tanto in più quanto in meno per effetto di variazioni contabili, senza che l'appaltatore possa trarne argomento per chiedere compensi non contemplati nel presente Capitolato o prezzi diversi da quelli pattuiti in sede di affidamento.

ART. 3 VARIAZIONI - AUMENTO E DIMINUIZIONE DELLE QUANTITA'

Le indicazioni di cui ai precedenti articoli, debbono ritenersi unicamente come norma di previsione. La direzione lavori si riserva perciò la insindacabile facoltà di introdurre, all'atto esecutivo e per una migliore funzionalità dell'opera, variazioni al progetto, senza che l'appaltatore possa trarne motivi per avanzare pretese di compensi od indennizzi di qualsiasi natura o specie, non stabiliti nel presente Capitolato il tutto nell'ambito del finanziamento assentito.

ART. 4
CONDIZIONI DI APPLATO

Nell'accettare l'esecuzione dei lavori di cui al precedente art. 2 la ditta aggiudicataria dichiara:

- a) di aver preso conoscenza dei materiali da fornire e porre in opera e di avere accertato le condizioni di viabilità e di accesso ai luoghi d'intervento;
- b) di aver valutato, nell'offerta di ribasso, tutti gli elementi e le circostanze che influiscono tanto sul costo dei materiali, quanto sul costo dei noli e dei trasporti.

ART. 5
QUALITA' E PROVENIENZA DEI MATERIALI

I materiali per le singole categorie di lavori, proverranno da quelle località che la ditta appaltatrice riterrà di sua convenienza, purché, ad insindacabile giudizio della Direzione Lavori, siano riconosciuti idonei all'uso.

Quando la Direzione Lavori avrà rifiutato qualche materiale perché ritenuto a suo giudizio insindacabile non idoneo, la Ditta appaltatrice, dovrà sostituirlo con altro che risponda ai requisiti voluti.

ART. 6
CARATTERISTICHE DEI MATERIALI

I materiali da impiegare nei lavori da eseguire sono specificati nell'elenco lavorazioni da eseguire .

ART. 7
OSSERVANZA DEL CAPITOLATO

Il contratto d'appalto per i lavori di cui trattasi è regolato dall'osservanza delle norme e condizioni contenute nel presente capitolato d'oneri.

ART. 8
DOCUMENTI CHE FANNO PARTE DEL CONTRATTO

Fa parte integrante del contratto d'appalto il presente capitolato d'oneri , l'elenco delle lavorazioni e il preventivo offerta proposto dalla ditta.

ART. 9
OSSERVANZA DEL TERMINE DI STIPULA DEL CONTRATTO

La ditta aggiudicataria dell'appalto è tenuta a stipulare contratto se dovuto , entro il termine perentorio di giorni 10 (dieci) decorrenti dalla data di affidamento. Ogni ritardo dipendente dalla Ditta affidataria, sarà comunicato agli organi competenti per i provvedimenti del caso.

ART. 10
TEMPO UTILE PER L'ULTIMAZIONE DEI LAVORI

Il tempo utile per l'ultimazione dei lavori, previsto nell'appalto, è fissato in giorni venti (20) consecutivi e lavorativi, decorrenti dalla data della consegna.

ART. 11
PENALE PER IL RITARDO

In caso di ritardata ultimazione dei lavori, imputabile alla ditta affidataria, la penale stabilita nella misura di € 20,00 (euro venti/00) per ogni giorno di ritardo.

ART. 12
PAGAMENTI A SALDO

Il pagamento dei lavori avverrà soltanto a conclusione dei medesimi ed a seguito di presentazione della ditta aggiudicataria dei lavori delle relative certificazioni previste per legge e ad emissione del certificato di regolare esecuzione da a parte della D.L. , dietro presentazione di regolare fattura e degli obblighi previsti per le assicurazioni sociali (DURC) e dalla normativa fiscale.

ART. 13
NORME GENERALI

Le forniture e i lavori verranno contabilizzati, esclusivamente con il prezzo a corpo. Ed in base al consuntivo dell'U.T.C. , tali prezzi e condizioni devono ritenersi accettati dalla ditta affidataria in base a calcoli di sua convenienza ed a tutto suo rischio.

Nei prezzi netti contrattuali sono compresi e compensati sia tutti gli obblighi ed oneri generali e speciali richiamati e specificati nel presente capitolato, sia obblighi ed oneri, che se pur non esplicitamente richiamati devono intendersi come insiti e consequenziali.

Pertanto la ditta, nel formulare la propria offerta, ha tenuto conto oltre che di tutti gli oneri menzionati, anche di tutte le particolari lavorazioni e rifiniture eventuali, che fossero state omesse negli atti e nei documenti del presente appalto, ma necessarie onde dare i materiali rispondenti sotto ogni aspetto allo scopo cui sono destinati.

Nei prezzi contrattuali si intende quindi sempre compresa e compensata ogni spesa principale ed accessoria, ogni consumo, eventuale mano d'opera specializzata, qualificata e comune, carico, trasporto e scarico in ascesa e discesa; ogni lavorazione e magistero per dare i materiali nel modo prescritto e ciò anche quando non fosse stata fatta esplicita dichiarazione nelle norme di accettazione del presente capitolato d'oneri; ogni spesa generale nonché l'utile dell'impresa.

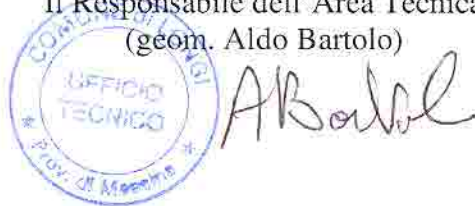
ART. 15
SPESE CONTRATTUALI

Tutte le spese dell'atto relative all'appalto di cui trattasi, per lavori , forniture, trasporto dei materiali, copie occorrenti, diritti, registrazione ed altro, sono a carico della ditta affidataria, senza diritto di rivalsa.

Longi li 05.11.2012

Il Progettista

Il Responsabile dell'Area Tecnica
(geom. Aldo Bartolo)



SCHEMA POSIZIONAMENTO ATTREZZATURE

LEGENDA

QUADRI ELETTRICI (non oggetto di fornitura)

☒ - QUADRO ELETTRICO - FORNITURA DI ENERGIA ELETTRICA

☒ - QUADRO ELETTRICO GENERALE

☒ - QUADRO SECONDARIO (per futuro ampliamento)

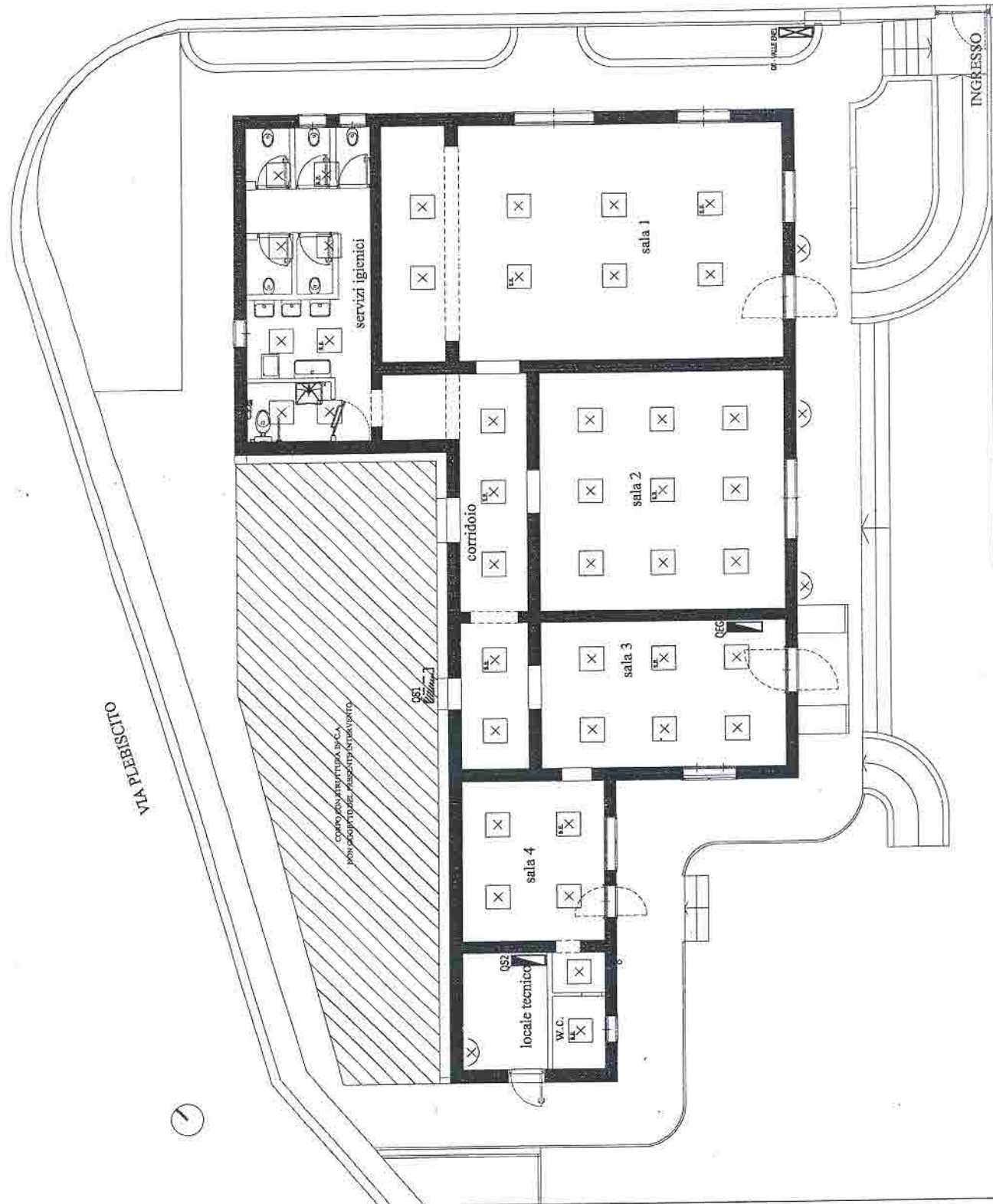
☒ - QUADRO LOCALE TECNICO

CORPI ILLUMINANTI OGGETTO DI FORNITURA E POSA IN OPERA

☒ - PUNTO LUCE A PLAFONE INCASSATO 4x18 W

☒ - PUNTO LUCE A PLAFONE CON LAMPADA DI EMERGENZA

☒ - PUNTO LUCE A PARETE



argomento favola:

Progetto:

- schema posizionamento corpi illuminanti

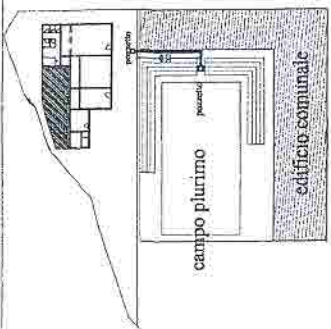


SCALA 1:100

PIANTA PIANO TERRA



SCHEMA POSIZIONAMENTO ATTREZZATURE



LEGENDA

- CALDAIA A METANO
- PUNTO FAN COIL
- PUNTO TERMOSIFONE
- MOTORE ACQUA
- LINEA SCARICO ACQUE REFLUE IN PVC

- ESTINTORE

- V1- VASO INFANZIA (altezza bordo da terra=30cm)
- L1- LAVABO INFANZIA (altezza bordo da terra=60cm)
- PI- PILOZZO A CANALE (altezza bordo da terra=80cm)
- LP- LAVAPIEDI

- V2- VASO ADULTI
- L2- LAVABO ADULTI

- LH- LAVABO PER DIVERSAMENTE ABILI
- VH- VASO PER DIVERSAMENTE ABILI

Progetto:

- schema posizione sanitari
- schema posizione estintori
- schema posizione fan-coil e termosifoni
- schema sistema di scarico acque reflue

